

# 1 Sicherheitshinweise

## 1.1 Allgemein

- Betriebsanleitung vollständig und sorgfältig vor Gebrauch lesen. *Sie ist Bestandteil des Produktes und enthält wichtige Hinweise zum korrekten Gebrauch.*
- Betriebsanleitung aufbewahren.
- *Sie muss bei Unsicherheiten und Weitergabe des Produktes verfügbar sein.*
- Gehäuse nicht öffnen.
- Im Betrieb NIE unbeaufsichtigt lassen!
- Technische Daten von Produkt, Stromnetz und Peripheriegeräten vergleichen. Diese müssen identisch sein.
- Nicht für Kinder geeignet
- Defekte Produkte nicht selbst reparieren, sondern an den Händler oder Hersteller wenden.
- Produkt und Zubehör nicht modifizieren oder demontieren.
- Belastungen, wie Hitze und Kälte, Nässe und direkte Sonneneinstrahlung sowie Vibrationen und mechanischen Druck vermeiden.
- Nur im Trockenen verwenden.
- Verletzungsgefahr durch Stolpern und Sturz
- Tischständer nur auf stabilen, rutschfesten und horizontalen Unterlagen benutzen.
- Befestigungsklemme nur an stabilen Platten mit einer Stärke zwischen 10-60 mm befestigen.
- Nur das mitgelieferte Netzteil benutzen.
- Schalten Sie die Leuchte vor allen Arbeiten am Produkt aus und ziehen Sie den Netzstecker.

## 1.2 Warnstufen

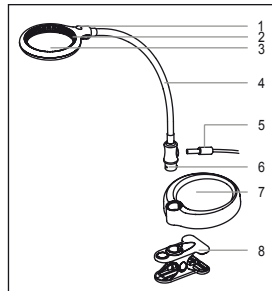
- VORSICHT** Warnung vor Gefahren, die bei Missachtung der Sicherheitshinweise zu **Verletzungen** führen können.
- ACHTUNG** Warnung vor Gefahren, die bei Missachtung der Hinweise zu **Sachschäden** führen können.

# 2 Beschreibung und Funktion

## 2.1 2in1 LED Tisch- und Klemm-Lupenleuchte

Dieses Produkt ist eine energiesparende und vielseitig einsetzbare 2in1 LED Tisch- und Klemm-Lupenleuchte mit tauschbarer 4-Zoll-Glaslinse, flexiblem Schwanenhals, Tischständer und Befestigungsklemme.

## 2.2 Bedienelemente und Teile



1	AN-/AUS-Schalter
2	Befestigungsring
3	Lupenlinse
4	Schwanenhals
5	Netzteil und DC-Anschluss
6	Arretierung
7	Tischständer
8	Befestigungsklemme

Fig.1: Bedienelemente und Teile

## 2.3 Lieferumfang

2in1 LED Tisch- und Klemm-Lupenleuchte, Tischständer, Befestigungsklemme, Netzteil, Betriebsanleitung

# 3 Bestimmungsgemäßer Gebrauch

Eine andere Verwendung als in Kapitel Beschreibung und Funktion beschrieben, ist nicht zugelassen. Dieses Produkt darf nur in trockenen Innenräumen benutzt werden. Das Nichtbeachten und Nichteinhalten dieser Bestimmungen und der Sicherheitshinweise kann zu schweren Unfällen und Schäden an Personen und Sachen führen.

# 4 Vorbereitung

- Technische Daten von Produkt, Stromnetz und Peripheriegeräten vergleichen. Diese müssen identisch sein.
- Unterlagen und Platten auf Stabilität prüfen.

# 5 Montage/Demontage

## ACHTUNG Bruch der Arretiernase

- Vorsichtig montieren/demontieren.

## 5.1 mit Tischständer

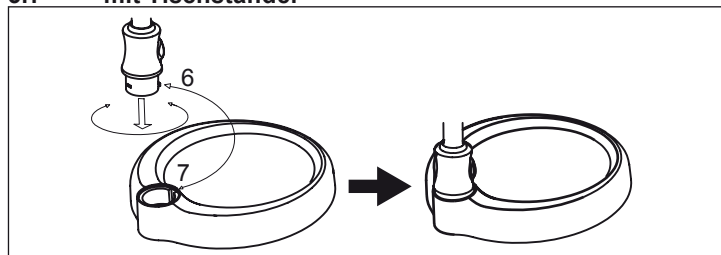


Fig.2: mit Tischständer

- Drehen Sie Arretierung (6) oder Tischständer (7) bis diese ineinander einrasten.

## 5.2 mit Befestigungsklemme

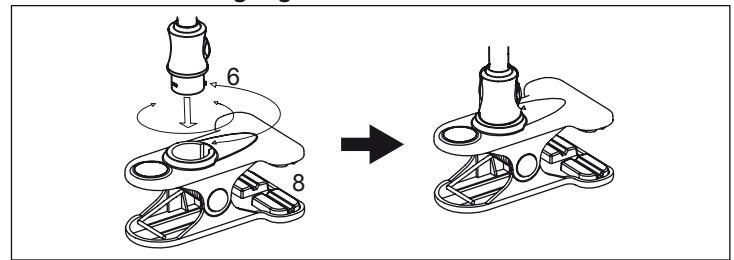



Fig.3: mit Befestigungsklemme

- Drehen Sie Arretierung (6) oder Befestigungsklemme (8) bis diese ineinander einrasten.

# 6 Anschluss

## VORSICHT Verletzungsgefahr durch Stolpern und Sturz

- Kabel sicher verlegen. 
- Schließen Sie das mitgelieferte Netzteil an eine gut zugängliche Steckdose und an den DC-Anschluss (5) an.

# 7 Bedienung


1. Achten Sie vor jedem Gebrauch auf sichere Befestigung der Leuchte.
2. Stellen Sie die Leuchte immer so ein, dass eine Hand den Tischständer oder die Befestigungsklemme sichert und die andere Hand die Leuchte an der Oberseite einstellt.
3. Schalten Sie die Leuchte über den AN-/AUS\_Schalter (1) an oder aus.

# 8 Leuchtmitteltausch

Die Leuchtmittel sind fest verbaut und nicht tauschbar.

# 9 Lupenlinsenentnahme und -tausch

## VORSICHT Verletzung und Sachschaden durch Glasbruch

- Lupenlinse vorsichtig entnehmen. 

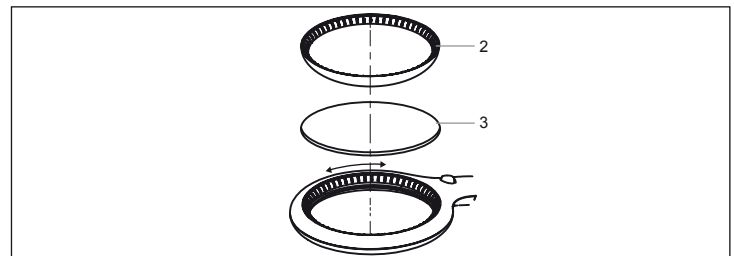


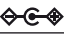
Fig.4: Lupenlinsenentnahme und -tausch

Die Lupenlinse ist tauschbar und kann bei Bruch oder für den Transport entnommen werden.

1. Stellen Sie die Leuchte waagrecht ein.
2. Drehen Sie den Befestigungsring (2) mit beiden Händen entgegen den Uhrzeigersinn an den Riffelungen zum Lösen
3. Montieren oder demontieren Sie die Lupenlinse (3).
4. Drehen Sie den Befestigungsring (2) mit beiden Händen im Uhrzeigersinn an den Riffelungen zum Fixieren.

# 10 Technische Daten

Artikelnummer	44872
Umgebungsbedingungen	-5~+40 °C, max. 95 % RH
Leuchte	
Anschlüsse	DC-Buchse (2,1 x 5,5 mm)
Maße	Leuchte: 555 x 123 x 50 mm, Tischständer: 154 x 145 x 30 mm, Befestigungsklemme: 116 x 80 x 72 mm
Gewicht	Leuchte: 307 g, Tischständer: 784 g, Befestigungsklemme: 92 g
Lupenlinse	Ø100 mm
LEDs	30 SMD LEDs
Lichtstrom	570 lm
Leistung	6 W

Farbtemperatur	6200 K
Farbwiedergabeindex	>80
Abstrahlwinkel	>120°
Lebensdauer	30000 h
Leistungsfaktor	0,65
Startzeit	<0,5 s
Aufwärmzeit zu 95 % Φ	<2,0 s
Schaltzyklen	>15000
Energieeffizienzklasse	A+
Ec	4,6 KWh/1000 h
Eingang	20 V ===, 300 mA
Netzteil	
Anschlüsse	EURO-Stecker, DC-Stecker 5,5 x 2,1 mm
Eingang	100-240 V~ 50/60 Hz 0,4 A max.
Ausgang	20 V ===, 300 mA
Polarität	positiv 
Schutzklasse	2
Kabellänge	max. 1,5 m
Maße	66 x 65 x 40 mm
Gewicht	83 g

Tab.1: Technische Daten

## 11 Wartung, Pflege, Lagerung und Transport

Das Produkt ist wartungsfrei.

### ACHTUNG Sachschäden

- Nur ein trockenes und weiches Tuch zum Reinigen verwenden.
- Keine Reinigungsmittel und Chemikalien verwenden.
- Kühl und trocken lagern.
- Produkt bei längerem Nichtgebrauch für Kinder unzugänglich und in trockener und staubgeschützter Umgebung lagern.
- Originalverpackung für den Transport aufheben und verwenden.

## 12 Haftungshinweis

Druckfehler und Änderungen an Produkt, Verpackung oder Produktdokumentation behalten wir uns vor.

- Beachten Sie unsere Garantiebedingungen. Diese können Sie in aktueller Form unter den genannten Kontaktdaten anfragen.

## 13 Entsorgungshinweise

Elektrische und elektronische Geräte dürfen nach der europäischen WEEE Richtlinie nicht mit dem Hausmüll entsorgt werden. Deren Bestandteile müssen getrennt der Wiederverwertung oder Entsorgung zugeführt werden, weil giftige und gefährliche Bestandteile bei unsachgemäßer Entsorgung die Gesundheit und Umwelt nachhaltig schädigen können.

Sie sind als Verbraucher nach dem Elektrogesetz (ElektroG) verpflichtet, elektrische und elektronische Geräte am Ende ihrer Lebensdauer an den Hersteller, die Verkaufsstelle oder an dafür eingerichtete, öffentliche Sammelstellen kostenlos zurückzugeben. Einzelheiten dazu regelt das jeweilige Landesrecht. Das Symbol auf dem Produkt, der Betriebsanleitung oder/und der Verpackung weist auf diese Bestimmungen hin. Mit dieser Art der Stofftrennung, Verwertung und Entsorgung von Altgeräten leisten Sie einen wichtigen Beitrag zum Schutz unserer Umwelt.

WEEE Nr.: 82898622

## 14 EU-Konformitätserklärung

Mit dem CE Zeichen erklärt Fixpoint®, eine registrierte Handelsmarke der Wentronic GmbH, dass das Produkt die grundlegenden Anforderungen und Richtlinien der europäischen Bestimmungen erfüllt.

# 1 Safety Instructions

## 1.1 General

- Read the user manual completely and carefully before use.
- It is part of the product and contains important information for correct use.
- Keep this user manual.
- It must be available for uncertainties and passing the product.
- Do not open the housing.
- Do NEVER let the product unattended in use.
- Compare the specifications of product, power supply and peripherals. These must be identical.
- Not meant for children.
- Do not repair defective products by yourself, but contact the dealer or producer.
- Do not modify or alter product nor accessories.
- Avoid stresses such as heat and cold, moisture and direct sunlight, vibration and mechanical pressure.
- Only use in dry ambience.
- Risk of injury by stumbling and falling
- Use the desk stand only on stabil, non-slipping and horizontal surfaces.
- Use the mounting clamp only on stabil plates with a thickness of 10-60 mm.
- Only use the power supply, included in delivery.
- Switch off the lamp before working on it and disconnect the mains plug.

## 1.2 Warning levels

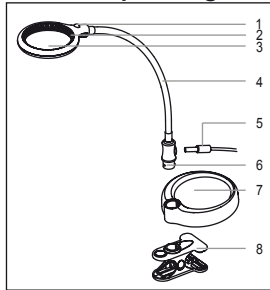
- CAUTION** Warnings against hazards that may result in **injuries** in case of non-observance.
- NOTICE** Warnings against hazards that may result in **material damage** in case of non-observance.

# 2 Description and Function

## 2.1 2in1 LED table and clamp magnifying lamp

This product is an energy-saving 2in1 LED table and clamp magnifying lamp with exchangeable 4 Inch lens, flexible gooseneck, desk stand and mounting clamp.

## 2.2 Operating elements and parts



1	ON/OFF switch
2	mounting ring
3	magnifying lens
4	gooseneck
5	power supply and DC connection
6	locking
7	desk stand
8	mounting clamp

Fig.5: Operating elements and parts

## 2.3 Scope of Delivery

2in1 LED table and clamp magnifying lamp, desk stand, mounting clamp, power supply, user manual

# 3 Intended Use

We do not permit using the device in other ways like described in chapter Description and Function. Use the product only in dry interior rooms. Not attending to these regulations and safety instructions might cause fatal accidents, injuries, and damages to persons and property.

# 4 Preparing

- Compare the specifications of product, power supply and peripherals. These must be identical.
- Check surfaces and plates for being stabil.

# 5 Assembly/Disassembly

## NOTICE Breaking the locking lug

- Carefully assemble and disassemble.

## 5.1 with desk stand

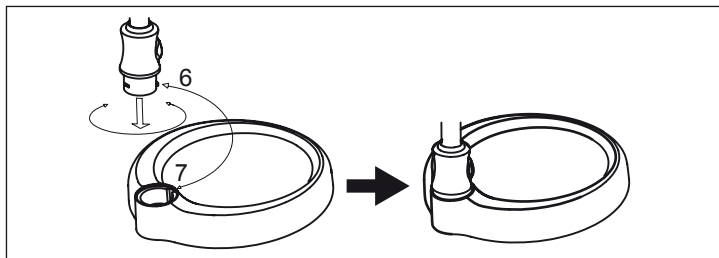


Fig.6: with desk stand

- Turn the locking lug (6) or desk stand (7) until they engage each other.

## 5.2 with mounting clamp

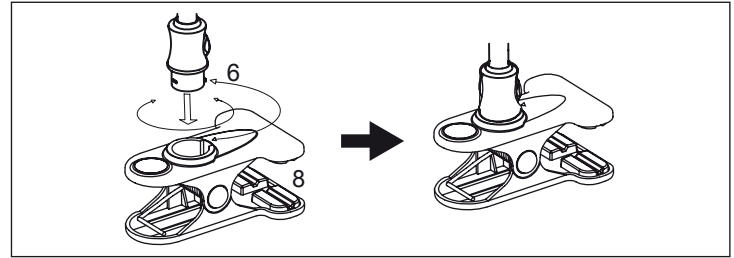


Fig.7: with mounting clamp

- Turn the locking lug (6) or mounting clamp (8) until they engage each other.

# 6 Connecting

## CAUTION Risk of injury by stumbling and falling

- Ensure safe cable laying.
- Connect the delivered power supply to a well accessible mains socket and to the DC-connector (5).

# 7 Operating

1. Make sure before each use for secure attachment of the lamp.
2. Set the lamp always in a way, that one hand fixes the table stand or the mounting clamp and the other hand sets the lamp at the top.
3. Switch the lamp on or off by the ON/OFF switch (1).

# 8 Relampings

The lamps are permanently installed and can not be exchanged.

# 9 Removing the magnifying lens

## CAUTION Risk of injury and material damage by glass breakage

- Lupenlinse vorsichtig entnehmen.

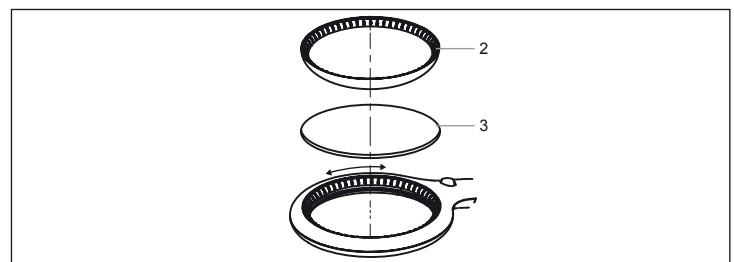



Fig.8: Removing the magnifying lens

The magnifying lens is exchangeable and can be removed after braekage or for transporting.

1. Set the lamp horizontally.
2. Turn the mounting ring (2) with both hands anti-clockwise on the corrugations for loosening.
3. Assemble or disassemble the magnifying lens (3).
4. Turn the mounting ring (2) with both hands clockwise on the corrugations for tightening.

# 10 Specifications

Article number	44872
Environment conditions	-5~+40 °C, max. 95 % RH
Lamp	
Connections	DC socket (2.1 x 5.5 mm)
Dimensions	Lamp: 555 x 123 x 50 mm, Desk stand: 154 x 145 x 30 mm, Mounting clamp: 116 x 80 x 72 mm
Weight	Lamp: 307 g, Desk stand: 784 g, Mounting clamp: 92 g
Magnifying lens	Ø100 mm
LEDs	30 SMD LEDs
Luminous flux	570 lm
Power	6 W
Color temperature	6200 K

Color rendering index	>80
Beam angle	>120°
Lifetime	30000 h
Power factor	0.65
Starting time	<0,5 s
Warm-up time to 95 % Φ	<2.0 s
Switching cycles	>15000
Energy efficiency class	A+
Ec	4.6 KWh/1000 h
Input	20 V ===, 300 mA
Power supply	
Connectors	EURO plug, DC plug 5.5 x 2.1 mm
Input	100-240 V~ 50/60 Hz 0.4 A max.
Output	20 V ===, 300 mA
Polarity	positive 
Protection class	2
Cable length	max. 1.5 m
Dimensions	66 x 65 x 40 mm
Weight	83 g

Tab.2: Specifications

## 11 Maintenance and Cleaning

The products are maintenance-free.

### NOTICE Material damage


- Clean only with a dry, soft cloth.
- Do not use cleaning agents and chemicals.
- Store cool and dry.
- Store the product out the reach of children and in a dry and dust-protected ambience when not in use.
- Keep and use the original packaging for transport.

## 12 Liability notice

We reserve the right to printing errors and changes to product, packaging or product documentation.

- See our terms of warranty. These are available in their current form under the given contact details.


## 13 Disposal Notes

 According to the European WEEE directive, electrical and electronic equipment must not be disposed with consumers waste. Its components must be recycled or disposed apart from each other. Otherwise contaminative and hazardous substances can pollute our environment.

As a consumer, you are committed by law to dispose electrical and electronic devices to the producer, the dealer, or public collecting points at the end of the devices lifetime for free. Particulars are regulated in national right. The symbol on the product, in the user's manual, or at the packaging alludes to these terms. With this kind of waste separation, application, and waste disposal of used devices you achieve an important share to environmental protection.

WEEE No: 82898622

## 14 EU Declaration of Conformity

 With the CE sign, Fixpoint®, a registered trademark of the Wentronic GmbH ensures, that the product is conformed to the basic European standards and directives.