

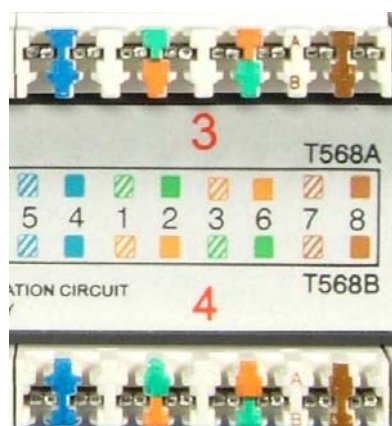
Roline UTP patchpanel kat. 5e 24 portů

kat. č. 26.11.0349

Nestíněný, 24-portový patchpanel kategorie 5e pro montáž do 19" racku s konektory 180°.

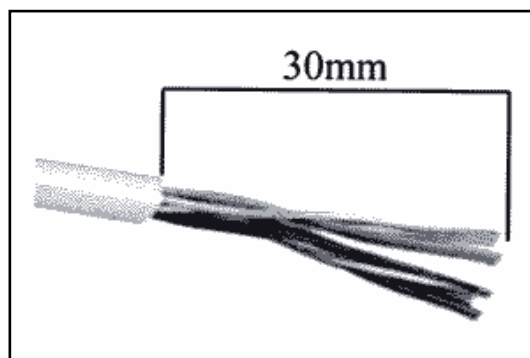
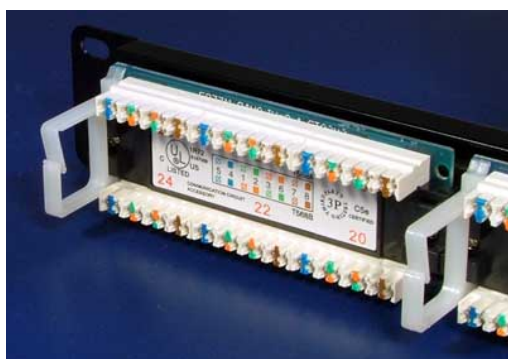


Nařezávací kontakty kompatibilní s 110D a KRONE (LSA plus).



Informace k barevnému značení			
T568A		T568B	
pin 5	bílá/modrá	pin 5	bílá/modrá
pin 4	modrá	pin 4	modrá
pin 1	bílá/zelená	pin 1	bílá/oranžová
pin 2	zelená	pin 2	oranžová
pin 3	bílá/oranžová	pin 3	bílá/zelená
pin 6	oranžová	pin 6	zelená
pin 7	bílá/hnědá	pin 7	bílá/hnědá
pin 8	hnědá	pin 8	hnědá

1. 4-párový kabel se odizolovává přibližně na délku 30mm a oddělí se jednotlivé spletené páry.
2. Jednotlivé vodiče se umístí do kontaktů podle barevného schématu podle norem T568A nebo T568B a nařezávacím nástrojem se provede vlastní propojení vodiče a kontaktů zásuvky.
3. Pro konečnou úpravu kabelového svazku se použijí držáky.



Zařízení je určeno pro všeobecné použití.

Zařízení je určeno pouze pro použití ve vnitřních prostorech.