

Roline Patchpanel 19“ kat.5e, stíněný

Katalogové číslo: 26.11.0328,26.11.0329

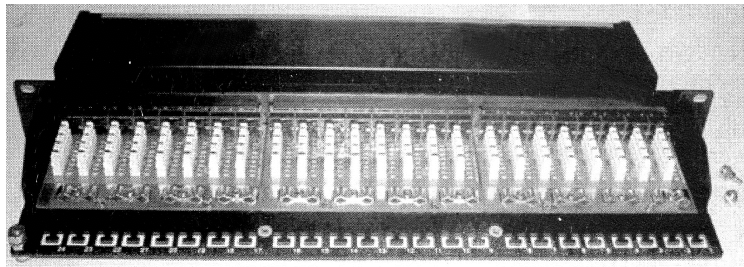
Popis: Patchpanel pro zakončení TP vedení

Zapojení:

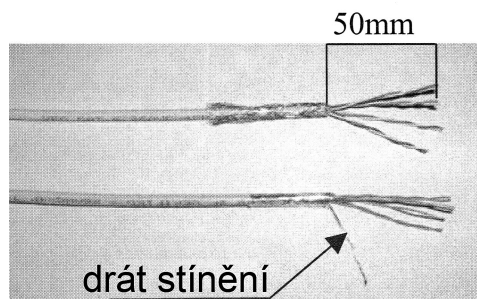
T568A	1	2	3	4	5	6	7	8
	bílá/zelená	zelená	bílá/oranžová	modrá	bílá/modrá	oranžová	bílá/hnědá	hnědá
T568B	1	2	3	4	5	6	7	8
	bílá/oranžová	oranžová	bílá/zelená	modrá	bílá/modrá	zelená	bílá/hnědá	hnědá

Postup připojení:

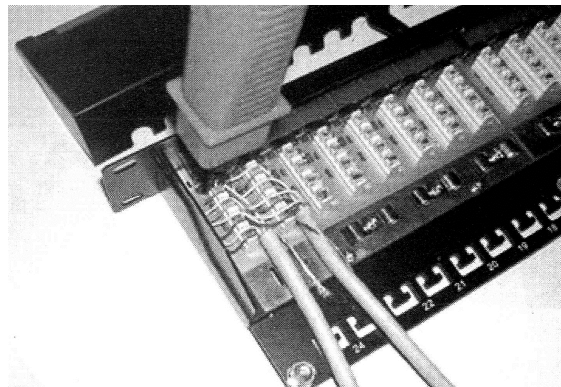
- 1) Odšroubujte 2 pojistné šrouby horního krytu a sejměte horní kryt.



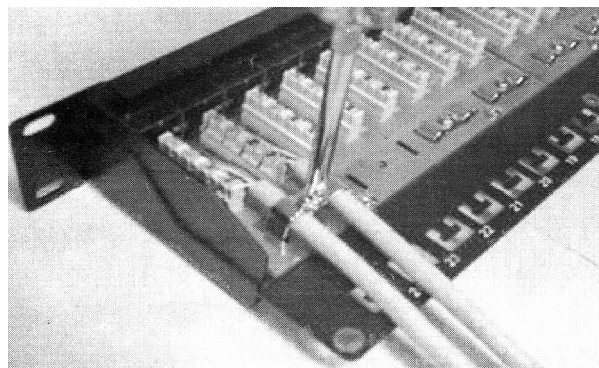
- 2) Odstraňte vnější izolaci v délce přibližně 50mm. Případné stínění oplétáním ohněte zpět na kabel. Vodiče stínění ohněte zpět podél kabelu.



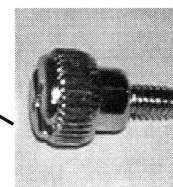
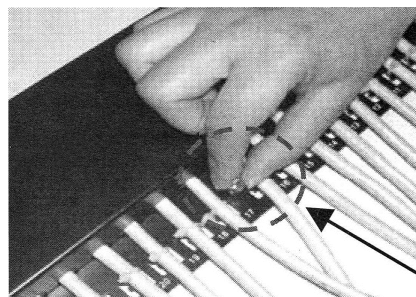
- 3) Umístěte jednotlivé vodiče do zářezů konektoru a naražte do konektoru pomocí nařezávacího nástroje (nařezávání pomocí neodpovídajícího nástroje může poškodit konektor). Odpovídající barvy vodičů jsou označeny na vrchní straně konektoru (dle normy T568 A a T568B).



- 4) Stínění nebo stínící drát přitiskněte k zemní ploše za konektorem. Samostatný stínící drát je vhodné částečně omotat okolo drátu, aby byl zajištěn trvalý kontakt. Vždy 2 kabely vedle sebe zajištěte na místě šroubovací sponou.



- 5) Nasadte horní kryt a zajištěte šrouby



- 6) Zajištěte kabely vázacími páskami.

