

HDMI přepínač 4:1, 4K@60Hz

Katalogové číslo: 14.01.6956

Typ VS481C



Úvod

HDMI přepínač umožňuje přepínat 4 zdroje HDMI signálu na 1 zobrazovací zařízení. Podporuje rozlišení až 4K (4096 x 2160 @ 60Hz 4:4:4), přenosovou rychlost až 18Gbps, formát 3D, barevnou hloubku až 12bpc a bezztrátové audio formáty. Přepínat je možno tlačítky, dálkovým ovládáním, nebo přes RS232.

Obsah balení

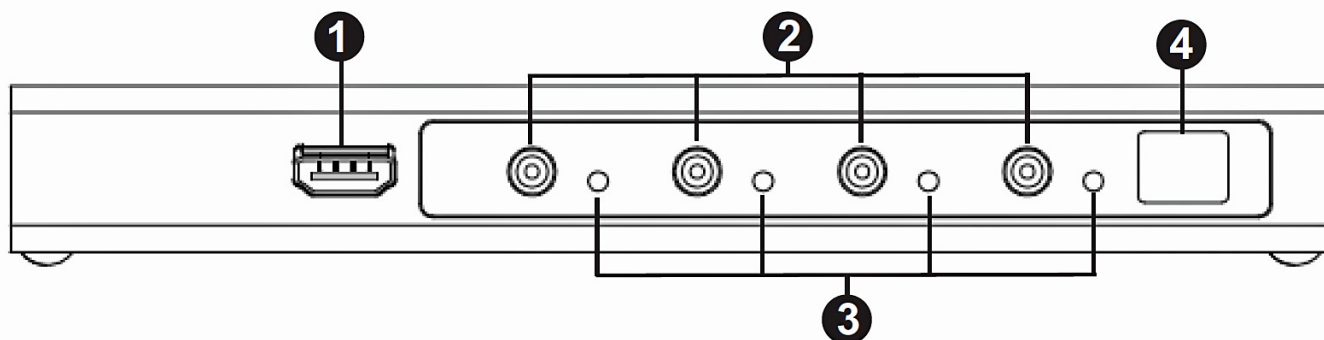
- 1x HDMI přepínač
- napájecí zdroj DC 5V/1A s konektorem DC jack5,5x2,5M
- dálkové ovládání
- HDMI kabel 1,5m
- Návod (anglicky)

Vlastnosti

- Umožňuje připojit 4 HDMI zdroje k 1 HDMI displeji
- HDMI 2.0 (3D, Deep Color, 4K)
- Kompatibilní s HDCP 2.2
- Rozlišení až 4k x 2k @ 60 Hz (4:4:4)
- Možnost prodloužení IR přijímače (není součástí balení)
- RS232 rozhraní
- Automatické přepínání
- Indikace LED
- Plug-and-play

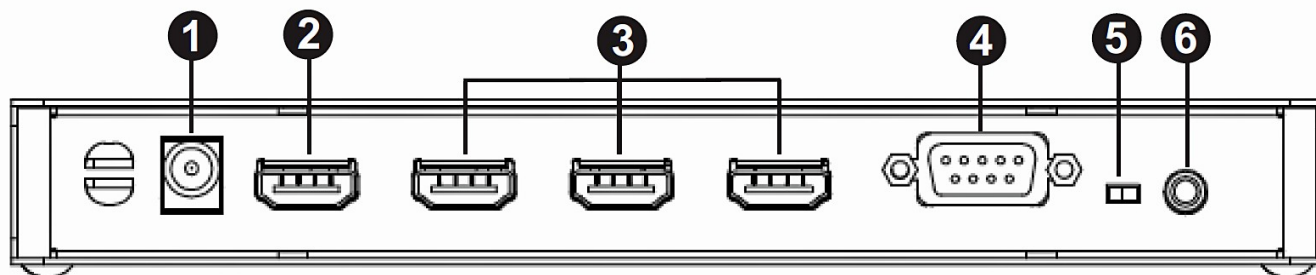
Popis

Pohled zepředu



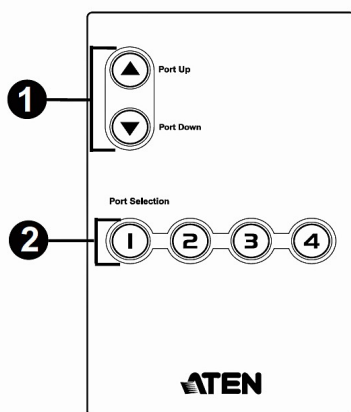
Pozice	Název	Popis
1	Vstupní HDMI port	Pro připojení HDMI zdrojů
2	Přepínací tlačítka	Stisknutím přepíná požadovaný port
3	Indikační LED	Svídí zeleně při zvoleném portu
4	IR přijímač	Přijímá signál z dálkového ovládání

Pohled zezadu



Pozice	Název	Popis
1	Napájecí konektor	Pro připojení napájecího zdroje
2	Výstupní HDMI port	Pro připojení HDMI displeje
3	Vstupní HDMI porty	Pro připojení HDMI zdrojů
4	RS232 port	Pro propojení s ovládacím PC přes sériové rozhraní
5	Přepínač automatického přepínání	Zapíná / vypíná Next mode (automatické přepnutí na poslední připojený zdroj)
6	Konektor pro IR přijímač	Pro připojení externího IR přijímače

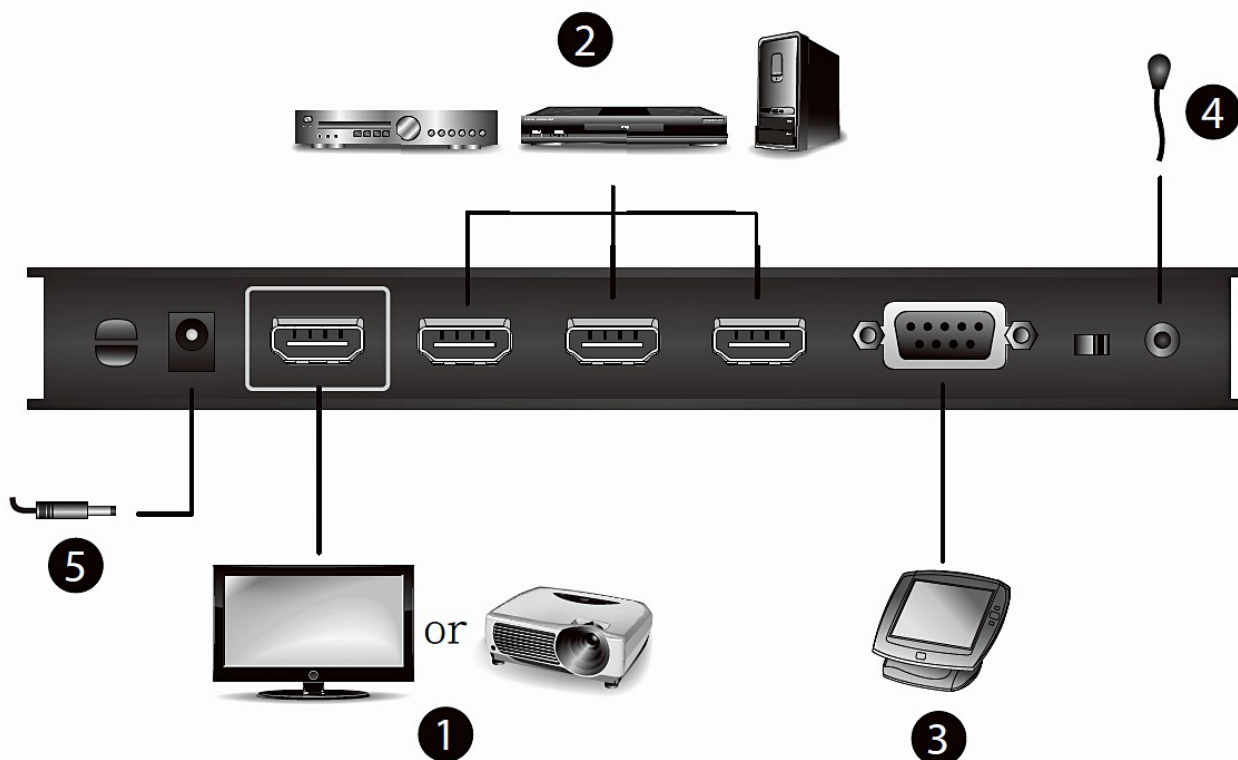
Dálkové ovládání



Pozice	Název	Popis
1	Tlačítka PortUp / Port Down	Pro sekvenční přepínání (Port Up - vzestupně, Port Down - sestupně)
2	Tlačítka Port Selection	Pro přímou volbu portu

Instalace

Před instalací se přesvědčte, že jsou všechna zařízení vypnuta a správně uzemněna.



- 1) HDMI kabelem připojte zobrazovací zařízení (projektor, monitor) do konektoru HDMI OUT.
- 2) HDMI kabelem propojte konektory HDMI IN se zdroji signálu (DVD/Blu-Ray přehrávač, satelitní přijímač...).
- 3) (Nepovinné) Propojte počítač s přepínačem pomocí RS232 kabelu (Canon 9pin).
- 4) (Nepovinné) Připojte externí IR přijímač (typ 2XRT-0003G - kat číslo 14.01.6717).
- 5) Zapněte připojená zařízení.

Provoz

Akce	Metoda		
	Tlačítka na panelu	Dálkové ovládání	RS 232
Přepínání portů			
Přímé přepnutí na port	√	√	√
Přepnutí na předchozí port		√	
Přepnutí na následující port		√	
Nastavení režimu přepínání			
Zapnutí režimu off mode	√		√
Zapnutí režimu next mode	√		√
Zapnutí režimu priority mode			√
Zapnutí/vypnutí režimu POD mode			√
Ostatní nastavení			
Zobrazení nastavení přepínače			√

Přepínání portů:

- Tlačítka na panelu

Stiskem tlačítka na předním panelu přepínače přepnete příslušný zdroj signálu na výstup. Odpovídající zelená LED indikuje zvolený port.

- Dálkové ovládání

Namiřte dálkové ovládání na přepínač (nebo externí IR přijímač) - max. vzdálenost je cca 6m. Stiskem tlačítka Port Selection přepnete příslušný zdroj signálu na výstup. Stiskem tlačítka Port Up / Port Down přepnete předchozí / následující zdroj signálu na výstup. Odpovídající zelená LED indikuje zvolený port.

- RS232

Přepnutí se provádí vykonáním RS232 povelu (viz dále)

Volba režimu přepínání:

Režim	Popis	Zapnutí / vypnutí režimu
off mode	Přepínač přepíná pouze manuálně	Přepínačem na panelu / RS232
next mode	Přepínač přepne na poslední připojený zdroj	Přepínačem na panelu / RS232
priority mode	Přepínač přepne na uživatelsky definovaný port, jakmile je tento port aktivní	RS232
POD mode	Přepínač přepne na následující aktivní zdroj pokud je právě zvolený zdroj vypnut . POD mode je nezávislý na ostatních režimech	RS232

Přepnutím přepínače Auto switch do polohy ON dojde k nastavení a zachování **next mode** dokud není změněn RS232 příkazem.

Restart přepínače:

- Vypněte všechna připojená zařízení.
- Odpojte napájecí zdroj z přepínače.
- Vyčkejte 10 vteřin.
- Připojte napájecí zdroj k přepínači.
- Zapněte připojená zařízení.

RS232 příkazy

- 1) Zkontrolujte připojení PC a přepínače RS232 kabelem.
- 2) Vyšlete RS232 příkaz z počítače.

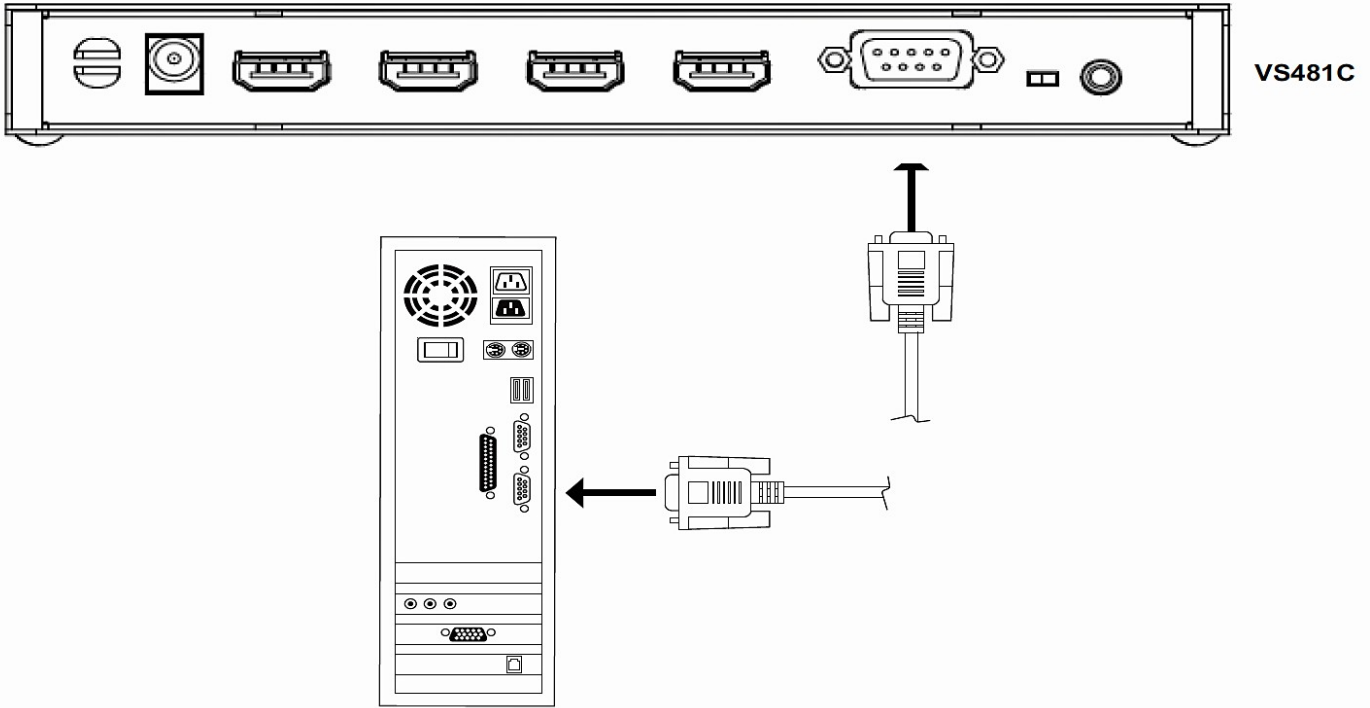
Příkazy jsou odděleny mezerou.

Seznam příkazů:

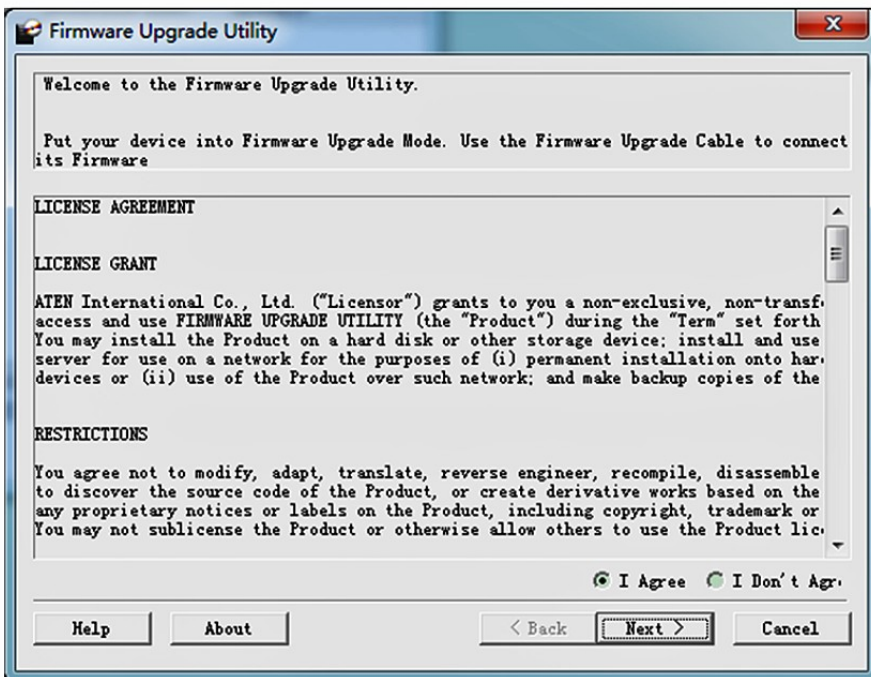
Akce	RS232 příkaz	Popis
<i>Přepínání portů</i>		
Přímé přepnutí na port	sw i<číslo portu>	Příklad pro přepnutí na port 1: sw i01, nebo sw
Zapnutí výstupního portu	sw on	
Vypnutí výstupního portu	sw off	
<i>Nastavení režimu přepínání</i>		
Zapnutí režimu next mode (Výchozí)	swmode next	
Zapnutí režimu priority mode	swmode i<číslo portu> priority	Příklad pro prioritu portu 1: swmode i01 priority, nebo swmode priority
Zapnutí režimu off mode	swmode off	
Zapnutí režimu POD mode	swmode pod on	
Vypnutí režimu POD mode	swmode pod off	
<i>Ostatní nastavení</i>		
Zobrazení nastavení přepínače	read	

Upgrade firmware

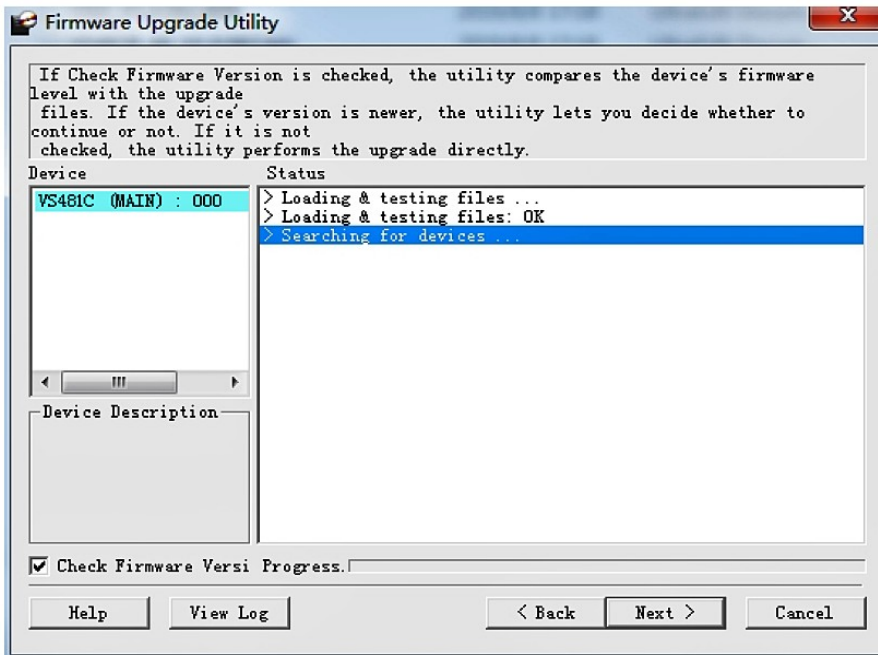
- 1) Stáhněte nový firmware (ze stránek ATEN pro produkt VS481C).
- 2) Propojte počítač s přepínačem kabelem pro RS232 (není součástí balení).



- 3) Odpojte napájecí zdroj z přepínače
- 4) Stiskněte a držte tlačítko pro port 1. Zapojte napájecí zdroj
- 5) Pokud nastavení režimu upgrade proběhlo správně, všechny LED indikátory blikají
- 6) Spusťte stažený program

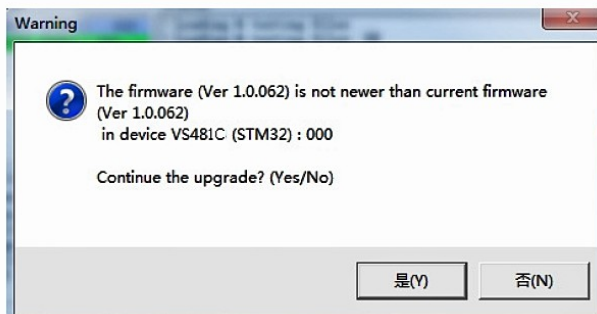


- 7) Potvrďte **I Agree** pro souhlas s licenčními podmínkami
- 8) Kliknutím na **Next** přejděte na hlavní stránku. Zařízení, které je možno aktualizovat je v seznamu **Device**.



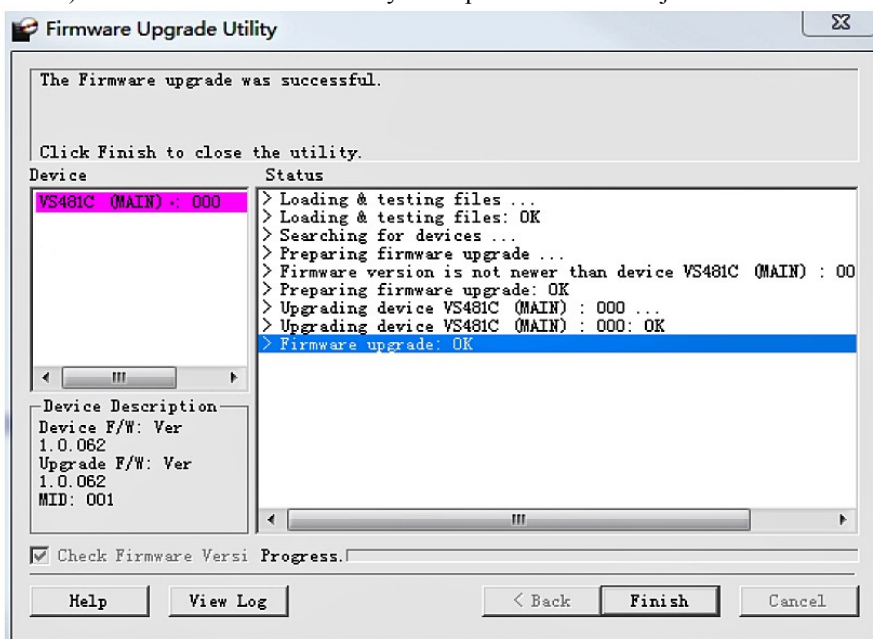
9) Kliknutím na **Next** spustíte aktualizaci. LED 1,3 a 4 blikají během aktualizace

10) Pokud je na hlavní stránce zaškrtnuto **Check Firmware Version**, dojde ke kontrole verzí programů. Pokud je stávající verze vyšší než verze která se nahrává, zobrazí se upozornění s možností zrušení instalace (volba N).



Pokud není na hlavní stránce zaškrtnuto **Check Firmware Version**, zahájí se instalace a průběh je oznamován zprávami v poli **Status** a v řádce **Progress**

11) Po skočení instalace všechny LED přestanou blikat a je zobrazen stav aktualizace. Potvrďte **Finish** pro ukončení.



Pokud se aktualizace nepovede a skončí chybou

- 1) Vypněte zařízení
- 2) Zapojte RS232 kabel
- 3) Zopakujte proceduru upgrade firmware

Technická specifikace

Video vstup		
Konektory		4x HDMI A(F) , černé
Impedance		100 Ω
Max. vzdálenost		3m
Video výstup		
Konektory		1x HDMI A(F) , černý
Impedance		100 Ω
Max. vzdálenost		3m
Video		
Přenosová rychlost (max.)		18Gbps
Frekvence (max.)		600MHz
Kompatibilita		HDMI 2.0 (3D, Deep Color, 4K)
		HDCP 2.2
		CEC (Consumer Electronic Control)
Max. rozlišení		4K (4096 x 2160 / 3840 x 2160) @60Hz, 4:4:4
Audio		
Vstup		4x HDMI A(F) , černé
Výstup		1x HDMI A(F) , černý
Ovládání		
RS232	Konektory	FD9
	Rychlost	19200Bd
	Počet datových bitů	8
	Počet stop bitů	1
	Parita	Ne
	Řízení toku	Ne
IR		1x stereo jack 3,5mm
Napájení		
Konektor		1x DC jack 5,5x2,5mm
Spotřeba		5V, 5W
Prostředí		
Provozní teplota		0 ~ 40°C
Skladovací teplota		-20 ~ 60°C
Vlhkost		0 ~ 80% nekondenzující
Vlastnosti		
Materiál		kov
Váha		0,47kg
Rozměry		20 x 8,21 x 2,5cm

 Zařízení je určeno pro všeobecné použití.

Zařízení je určeno pouze pro použití ve vnitřních prostorech.